



MONITOR SEMANAL DEL MERCADO ELÉCTRICO NACIONAL

Semana 04: 22 al 28 de Enero de 2017

INDICADORES ESTADÍSTICOS DEL MERCADO ELÉCTRICO NACIONAL

PRECIO OPORTUNIDAD DE LA ENERGÍA POR BANDA HORARIA

BANDA	POE mínimo [\$/MWh]	POE promedio [\$/MWh]	POE máximo [\$/MWh]	Máxima Demanda [MW]
MAXIMA	47.97	76.44	84.51	1,635.90
MEDIA	53.70	80.23	87.17	1,373.80
MINIMA	14.23	66.85	84.31	1,124.90

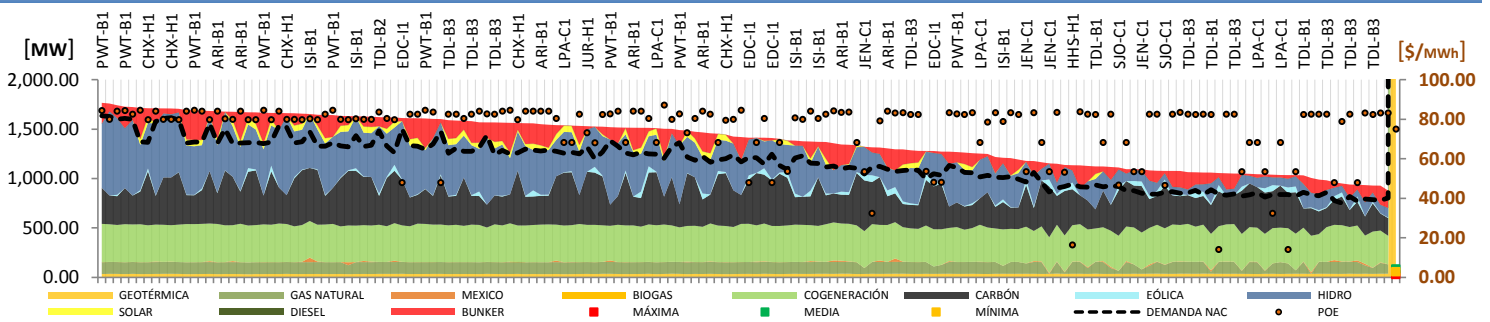
* Representa el máximo valor de demanda de las horas donde margino el recurso.

** Apilamiento de recursos del gráfico no indica orden de mérito en despacho, se presentan en ese orden con fines ilustrativos.

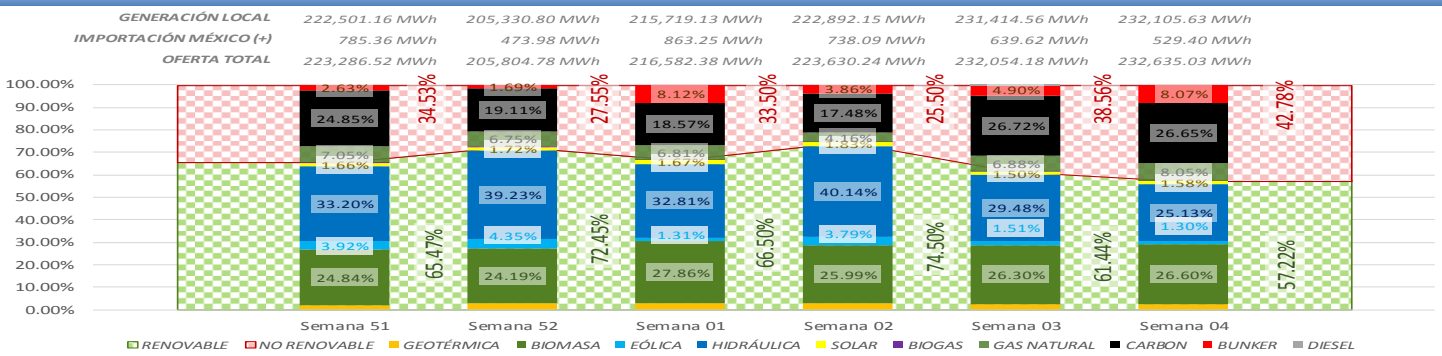
PARTICIPACIÓN EN LA MARGINACIÓN POR RECURSO

RECURSO	Participación	POE Mínimo [\$/MWh]	POE Máximo [\$/MWh]	*Demanda Nacional [MW]
CARBÓN	25.00%	46.71	80.70	1,502.83
HIDRO	18.45%	14.23	80.04	1,628.83
GAS NATURAL	4.76%	47.96	48.22	1,503.00
BUNKER	50.60%	82.42	87.17	1,635.90
COGENERACIÓN	1.19%	32.43	32.43	1,117.00

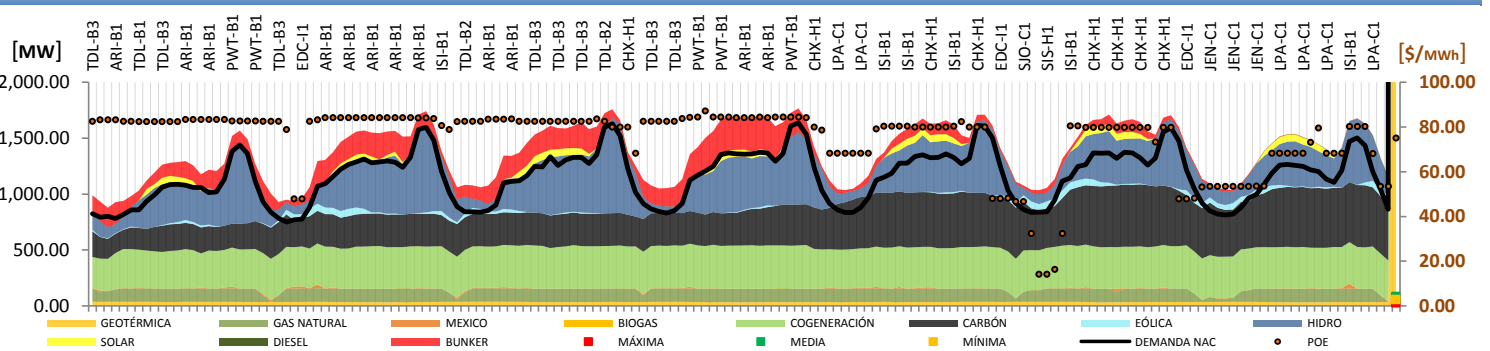
CURVA DE DURACIÓN DE LA CARGA(**)



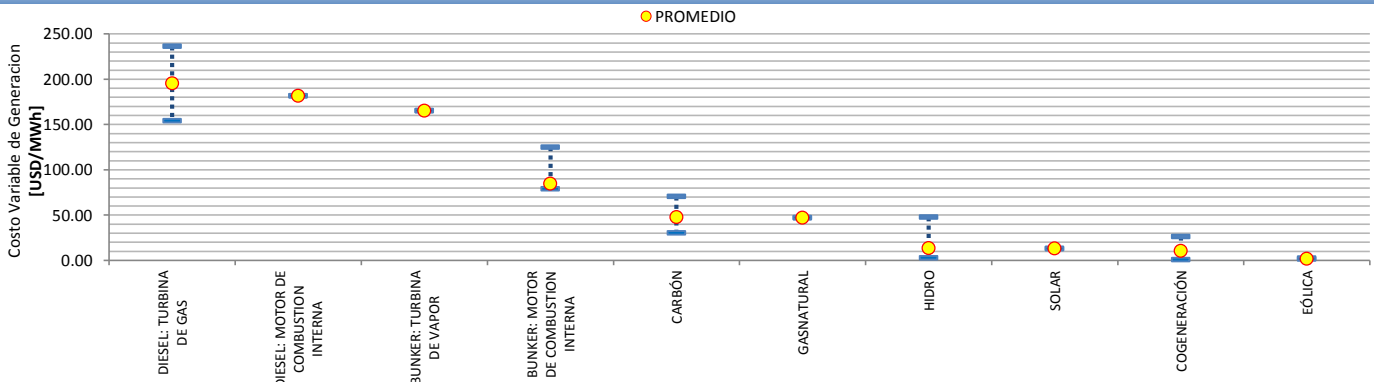
MATRIZ DE GENERACIÓN HISTORICA ULTIMAS SEIS SEMANAS(**)



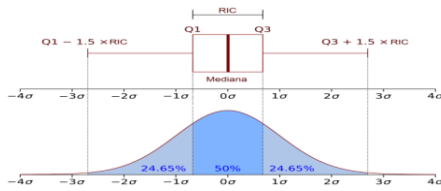
CURVA HORARIA DE LA GENERACIÓN POR RECURSO(**)



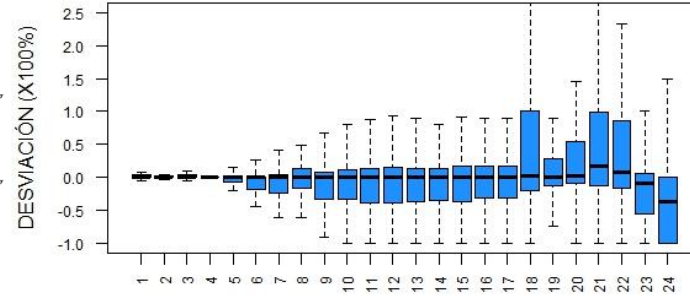
COSTOS VARIABLES DE GENERACIÓN



DESVIACIÓN EN LA GENERACIÓN VERSUS PROGRAMA DEL PARQUE HIDRAULICO



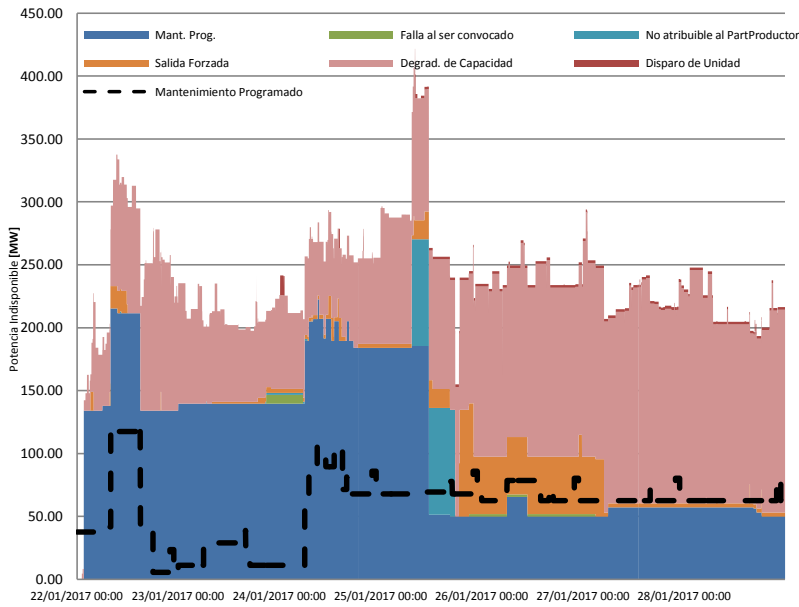
Se agrupan los datos por hora, para todas las horas de la semana en estudio, para todas las unidades que hayan generado.



PROG SEMANAL [GWh]	PROG DIARIA [GWh]	POST DIARIO [GWh]
67.6	61.67	58.38
0.00%	-8.77%	-13.64%

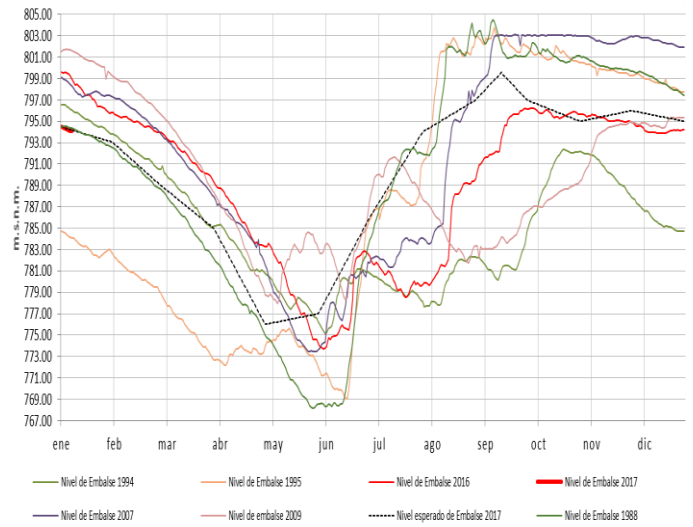
% respecto a la prog. semanal

POTENCIA INDISPONIBLE

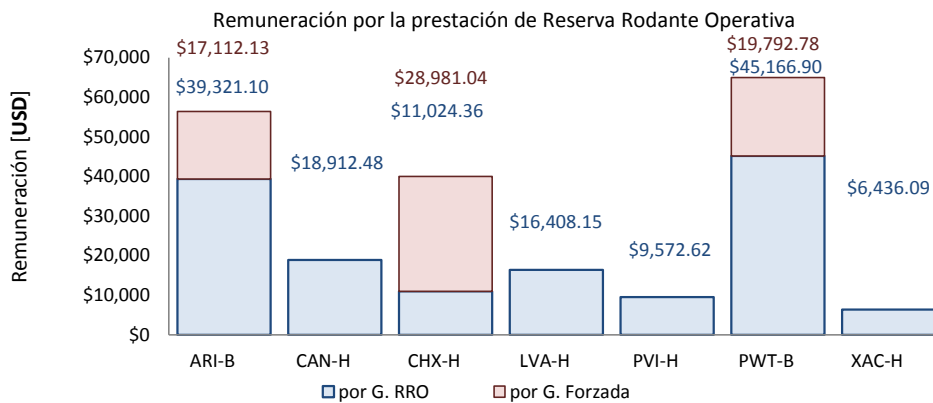


MONITOR EMBALSE CHIXOY

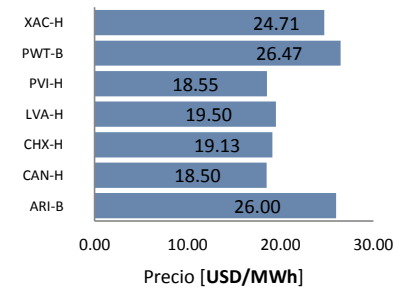
Año	Energía Generada en Semana 03	Energía Generada en Semana 04	Energía Programada en Semana 05
2017	13,574.38 MW	13,676.58 MW	15,000.00 MW
2016	25,318.41 MW	18,540.20 MW	15,644.78 MW



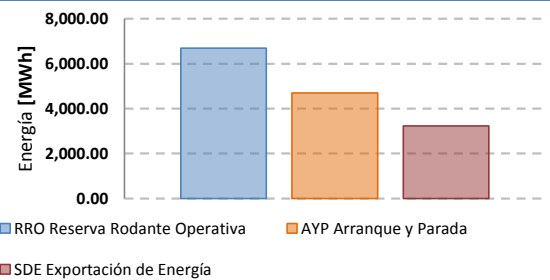
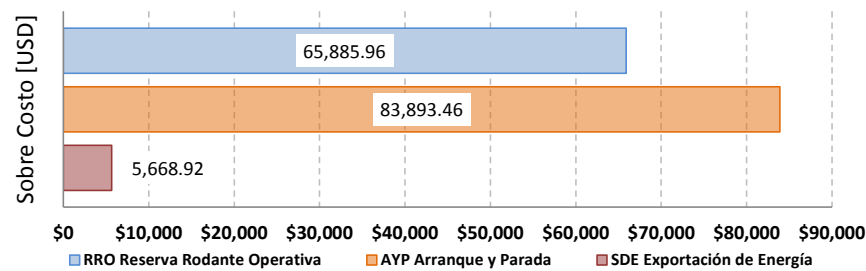
ESTIMACIÓN DE LOS SERVICIOS COMPLEMENTARIOS



Precio promedio liquidado por la prestación de Reserva Rodante Operativa



ESTIMACIÓN DE LA GENERACIÓN FORZADA



Fuente: Los datos utilizados corresponden a la información contenida en los informes de Programación Diaria y Posdespacho Diario de la semana en análisis, publicados en el sitio web del Administrador del Mercado Mayorista, estos están sujetos a revisión y no deben considerarse como definitivos.